

AMERICAN

CREW



**KATALOG PRODUKTÓW**

CLASSIC. TEA TREE. CITRUS MINT. SHAVE.

# AMERICAN CREW

Od listopada już w Polsce!

Pojawienie się w listopadzie 2009 r. marki American Crew z całą pewnością uznać można za jedno z ważniejszych wydarzeń na profesjonalnym rynku fryzjerskim w Polsce.

American Crew to marka ekskluzywnych kosmetyków do pielęgnacji włosów, która w ciągu zaledwie 15 lat przebojem zdobyła rynki 50 krajów świata. Na jej specyfikę i wyjątkowość wpływa fakt, że wszystkie produkty sygnowane logo American Crew stworzone zostały z przeznaczeniem wyłącznie dla mężczyzn.

Twórca American Crew, David Raccuglia już w 1994 roku przewidział, że rynek produktów kosmetycznych dla mężczyzn będzie rozwijać się bardzo szybko i dynamicznie, a mężczyźni zaczęli poświęcać swojemu wyglądowi niemal tyle samo uwagi co kobiety, chcąc zarazem mieć do dyspozycji produkty odpowiednio dopasowane do męskiego wizerunku.

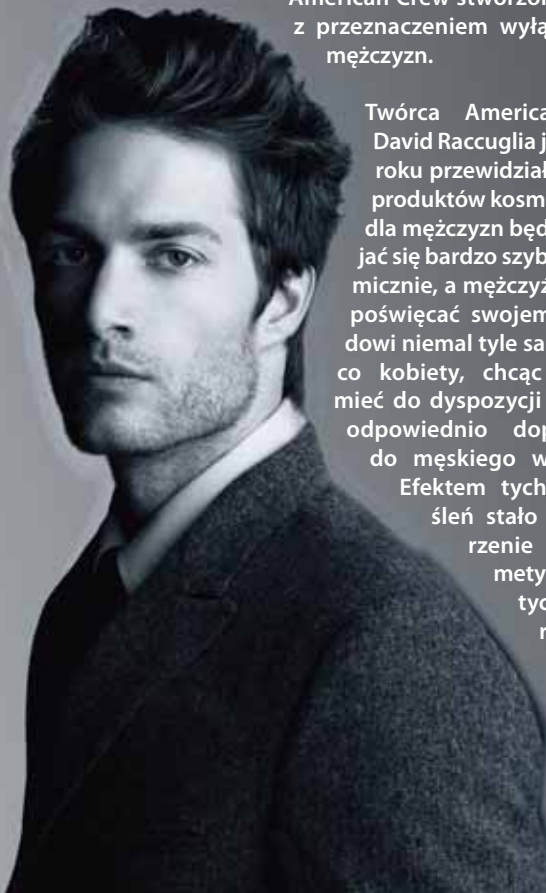
Efektom tych przemysłań stało się stworzenie linii kosmetyków opartych na starannie dobranych

komponentach, wzbogaconych o luksusowe ekstrakty roślinne i środki zapachowe, które są w stanie spełnić specyficzne męskie oczekiwania i potrzeby.



Markę American Crew tworzy ponad 30 produktów kosmetycznych, podzielonych na cztery linie: CLASSIC, CITRUS MINT, TEA TREE oraz SHAVE.

Specyfiką AMERICAN CREW jest wzbogacenie linii kosmetyków fryzjerskich o produkty przeznaczone do pielęgnacji ciała oraz kosmetyki do golenia. Na linię SHAVE składa się zestaw 4 eleganckich kosmetyków do golenia: olejek nawilżający, krem, żel oraz lotion, które nie tylko znakomicie ułatwiają codzienne golenie, ale także pielęgnują i chronią skórę przed podrażnieniami. W linii SHAVE szczególnie warto zwrócić uwagę na unikatowy produkt, którym jest olejek przed goleniem, który zawiera 12 lekkich olejków eterycznych m. in. z eukaliptusa, żywokostu lekarskiego i rozmarynu, zapobiegających zranieniom i podraż-



nieniom skóry podczas golenia. Linie CLASSIC, CITRUS MINT oraz TEA TREE to z kolei kompletne zestawy do pielęgnacji skóry głowy i włosów (szampony, odżywki) do stylizacji (żele, glinki, kremy), a także do pielęgnacji ciała (żele do kąpieli).



Linia CLASSIC zawiera stonowane zapachowo kosmetyki o uniwersalnym przeznaczeniu i do codziennego stosowania, w linii CITRUS MINT dominującymi komponentami są naturalne olejki roślinne limonki, pomarańczy i grejpfruta, a także mięty i mięty pieprzowej, natomiast kosmetyki TEA TREE wykorzystują lecznicze właściwości drzewa herbacianego, o udowodnionym działaniu antyseptycznym i antibakteryjnym, działające łagodząco i odżywczo na skórę i włosy.



Każdego roku AMERICAN CREW prezentuje własną kolekcję fryzur męskich, ukazującą nowatorskie techniki strzyżeń dobrane odrębnie dla włosów krótkich, średniej długości i długich.

Fryzjerskie kolekcje AMERICAN CREW tworzone przez najlepszych stylistów wyróżniają się niepowtarzalną klasą, urzekają wyjątkowością, mistrzowską techniką strzyżeń oraz artystycznym formą. Marka zdobyła popularność wśród najlepszych fryzjerów na całym świecie nie tylko dzięki znakomitym produktom, ale także za sprawą doskonale opracowanej oferty szkoleniowej dla salonów fryzjerskich, która jest stale rozwijana i wzbogacana, zgodnie z najnowszymi trendami mody fryzjerskiej.

Standardem AMERICAN CREW jest sprzedaż kosmetyków wyłącznie poprzez ekskluzywne salony fryzjerskie i w taki sam sposób zorganizowana została ich dystrybucja na terenie Polski.

Importerem i generalnym dystrybutorem kosmetyków AMERICAN CREW w Polsce jest PRO- LOK Sp. z o.o. z siedzibą w Warszawie: [www.pro-lok.pl](http://www.pro-lok.pl)



## charakterystyka

CLASSIC



### CLASSIC

Oczyszczanie. Odżywianie.

Po prostu: Styl

Dla Każdego Mężczyzny.

Kompletna linia kosmetyków, począwszy od szamponów i odżywek, aż po szeroką gamę produktów do stylizacji włosów i pielęgnacji ciała. Stonowany, klasyczny zapach i delikatne składniki pielęgnacyjne sprawiają, że każdy mężczyzna, który sięgnie po kosmetyki American Crew Classic będzie wyglądał i czuł się doskonale.

CITRUS MINT



### CITRUS MINT

Lekka i delikatna pielęgnacja

Efektywne, męskie kosmetyki, oparte na substancjach naturalnych. Dominującymi komponentami są olejki roślinne: limonki, pomarańczy i grejfruta, a także mięty i mięty pieprzowej, tworzące subtelną nutę zapachową bez domieszek jakichkolwiek sztucznych substancji zapachowych.

TEA TREE



### TEA TREE

Klasyka & Nowoczesność

Kosmetyki o uniwersalnym przeznaczeniu do każdego typu włosów i skóry, wykorzystujące lecznicze właściwości drzewa herbacianego, o udowodnionym działaniu antyseptycznym i antybakteryjnym. Działają łagodząco i odżywczo na skórę i włosy, szczególnie zalecane w terapii przeciwłupieżowej oraz w przypadkach przesuszenia lub podrażnienia skóry głowy.

SHAVE



### SHAVE

Zestaw 4 kosmetyków do golenia

SHAVE to nie tylko efektywne golenie, ale także zadbana, czysta i zdrowa skóra. Kosmetyki linii Shave zawierają specjalnie dobrane składniki, oparte na witaminach i olejkach roślinnych, które działają nawilżająco, łagodząco i kojąco na skórę twarzy, zapobiegając jej podrażnieniom.

## seria CLASSIC

Szampon do włosów normalnych i przetłuszczających się	–	6
Szampon nawilżający do włosów normalnych i przetłuszczających się	–	6
Szampon przeciwłupieżowy	–	7
Szampon nadający włosom objętość i pogrubienie	–	7
Odżywka stymulująca do włosów miękkich i podatnych	–	8
Żel do włosów lekko utrwalający	–	8
Żel do włosów mocno utrwalający	–	9
Żel do włosów średnio utrwalający	–	9
Pielęgnacyjny spray do modelowania włosów	–	10
Lekko utrwalający lotion zwiększający objętość włosów	–	10
Pielęgnacyjny krem do modelowania włosów	–	11
Pomada do modelowania włosów	–	11
Pasta do modelowania włosów	–	12
Krem do modelowania włosów	–	12
Włókno do modelowania włosów	–	13
Glinka do modelowania włosów	–	13

## seria CITRUS MINT

Szampon odświeżający	–	14
Odżywka do włosów chłodząca	–	14
Żel do włosów mocno utrwalający	–	15
Nawilżający żel do kąpieli	–	15

## seria TEA TREE

Szampon przywracający równowagę skóry	–	16
Odżywka do włosów o działaniu łagodzącym	–	16
Krem do włosów mocno utrwalający	–	17
Oczyszczający żel do kąpieli	–	17

## seria SHAVE

Nawilżający krem do golenia	–	18
Żel do precyzyjnego golenia	–	18
Nawilżający olejek przed goleniem	–	19
Chłodzący lotion po goleniu	–	19

**Daily Shampoo****Szampon do włosów normalnych i przetłuszczających się**

art. 14885

250 ml

Zawiera naturalne substancje pozwalające na dokładne oczyszczenie włosów i skóry głowy z nadmiernej ilości sebum. W skład kosmetyku wchodzi ekstrakty rozmarynu i tymianku, działające odświeżająco i pobudzająco na skórę głowy oraz białka pszenicy o działaniu wzmacniającym włosy.

*Sposób użycia: nalożyć na mokre włosy niewielką ilość szamponu i wmasować we włosy i skórę głowy. Dokładnie spłukać.*



<b>Składniki:</b>	<b>Właściwości:</b>
Kora kwilajii (Panama bark)	Naturalna substancja oczyszczająca, nie usuwa naturalnych tłuszczów z włosów
Białka pszenicy	Wzmacniają włosy i nadają im połysk
Ekstrakty rozmarynu i tymianku	Naturalnie tonizują i nawilżają skórę głowy
Neutralny poziom pH	Zapobiega przesuszeniu włosów i skóry głowy

**Składniki:** Water (Aqua) (Eau), Sodium Laureth Sulfate (\*Coconut Oil), Cocamide DEA (\*Coconut Oil), Cocamidopropyl Betaine (\*Coconut Oil), Sodium Chloride (\*Natural Mineral), Hydrolyzed Wheat Protein (\*Wheat), Hydrolyzed Wheat Starch (\*Wheat), Rosmarinus Officinalis (Rosemary) Leaf Extract (\*Rosemary Leaves), Thymus Vulgaris (Thyme) Extract (\*Thyme Leaves), Quillaja Saponaria Bark Extract (\*Panama Bark), Propylene Glycol, Polyquaternium-10 (\*Plant Cellulose), Citric Acid (\*Molasses), Menthol (\*Mint Plant), Fragrance (Parfum), Methylparaben, Propylparaben, Methylchloroisothiazolinone, Methylisothiazolinone. \*Source.

**Daily Moisturizing Shampoo****Szampon nawilżający do włosów normalnych i przetłuszczających się**

art. 14887

250 ml

Zawiera mieszankę naturalnych składników, działających na włosy nawilżająco i odżywczo. Szampon przeznaczony do codziennego stosowania.

*Sposób użycia: nalożyć na mokre włosy niewielką ilość szamponu i wmasować we włosy i skórę głowy. Dokładnie spłukać.*



<b>Składniki:</b>	<b>Właściwości:</b>
Kora kwilajii (Panama bark)	Naturalna substancja oczyszczająca, nie usuwa naturalnych tłuszczów z włosów.
Ekstrakty rumianku	Działają kojąco na skórę głowy, wygładzają ją i nawilżają
Ekstrakty rozmarynu i tymianku	Naturalnie tonizują i nawilżają skórę głowy
Olejek z otręb ryżu	Nadaje włosom połysk, elastyczność i wspomaga ich nawilżenie

**Składniki:** Water (Aqua) (Eau), Sodium Laureth Sulfate (\*Coconut Oil), Cocamidopropyl Betaine (\*Coconut Oil), Cocamide DEA (\*Coconut Oil), Polyquaternium-7, Lauryl Glucoside (\*Corn), Sodium Chloride (\*Natural Mineral), Quillaja Saponaria Bark Extract (\*Panama Bark), Chamomilla Recutita (Matricaria) Extract (\*Chamomile), Rosmarinus Officinalis (Rosemary) Leaf Extract (\*Rosemary Leaves), Salvia Officinalis (Sage) Leaf Extract (\*Sage Leaves), Thymus Vulgaris (Thyme) Extract (\*Thyme Leaves), Oryza Sativa (Rice) Bran Oil (\*Rice Bran), Polyquaternium-10 (\*Plant Cellulose), PEG-12 Dimethicone, Hydrolyzed Wheat Protein (\*Wheat), Glycol Stearate, Tetrasodium EDTA, Propylene Glycol, Citric Acid (\*Molasses), Fragrance (Parfum), Benzyl Salicylate, Limonene, Linalool, Methylparaben, Propylparaben, Methylchloroisothiazolinone, Methylisothiazolinone. \*Source.

## Anti-Dandruff Shampoo

art. 23914

### Szampon przeciwłupieżowy

250 ml



Przeznaczony do suchej skóry głowy oraz do zwalczania objawów łupieżu. Zawarte w składzie szamponu związki cynku niwelują swędzenie oraz łuszczenie się skóry spowodowane łupieżem i sprawiają, że zarówno skóra głowy, jak i włosy wyglądają naturalnie i zdrowo. Szampon ten, jako kosmetyk wspomagający nawilżanie, idealnie nadaje się do stosowania w okresie zimowym oraz w krajach o suchym klimacie. Stosowanie szamponu przeciwłupieżowego 1–2 razy w tygodniu wspomaga także odpowiednie nawilżenie i jest zalecane w przypadkach łupieżu suchego lub objawów przesuszenia skóry głowy.

*Sposób użycia: nałożyć na mokre włosy niewielką ilość szamponu i wmasować we włosy i skórę głowy. Dokładnie spłukać. Zaleca się stosować co najmniej 2 razy w tygodniu lub częściej – w zależności od stopnia nasilenia objawów łupieżu.*

**Składniki:**

Związki cynku (zink pyrithione)

Menthol

Methylisothiazolinone

**Właściwości:**

Niwelują swędzenie skóry głowy i jej łuszczenie

Działa chłodząco i odświeżająco na skórę głowy

Działa antybakteryjnie i przeciwgrzybiczo

**Składniki:** Water (Aqua) (Eau), Sodium Lauryl Sulfate, Sodium Laureth Sulfate, Lauramide DEA, Tromethamine Magnesium Aluminum Silicate, Hydroxypropyl Methylcellulose, Citric Acid, Sodium Chloride, Mentha Viridis (Spearment) Leaf Oil, Menthol, Limonene, Methylparaben, Propylparaben, Methylchloroisothiazolinone, Methylisothiazolinone, Green 5 (CI 61570)

## Thickening Shampoo

art. 17182

### Szampon nadający włosom objętość i pogrubienie

250 ml



Poza nadaniem włosom objętości i pogrubienia, delikatnie i skutecznie je oczyszcza. Zawarta w składzie szamponu gliceryna ułatwia utrzymanie wody we włosach, a ponadto spulchnia włosy, natomiast ekstrakty drzewa herbacianego i olejku kokosowego nadają włosom miękkość i połysk.

*Sposób użycia: nałożyć na mokre włosy niewielką ilość szamponu i wmasować we włosy i skórę głowy. Dokładnie spłukać.*

**Składniki:**

Gliceryna

Olejek kokosowy

Ekstrakt z szalwii

**Właściwości:**

Zmiękcza i spulchnia włosy

Nadaje włosom nawilżenie i połysk

Oczyszcza włosy i skórę głowy, działa odkażająco

**Składniki:** Water (Aqua) (Eau), Sodium Laureth Sulfate (\*Coconut Oil), Cocamidopropyl Betaine (\*Coconut Oil), Sodium Myreth Sulfate (\*Coconut Oil), Menthol (\*Mint Leaves), Melaleuca Alternifolia (Tea Tree) Leaf Oil, Cocos Nucifera (Coconut) Oil, Salvia Officinalis (Sage) Leaf Extract, Rosmarinus Officinalis (Rosemary) Leaf Extract, Achillea Millefolium Extract, Glycoproteins (\*Mixed Plant), Keratin Amino Acids, Disodium Cocoamphodiacetate (\*Coconut Oil), Potassium Sorbate, Isoceteth-20, Glycerin (\*Coconut/Palm Oil), Disodium EDTA, Citric Acid, Sodium Chloride (\*Sea Salt), Fragrance (Parfum), Methylparaben, Propylparaben, Diazolidinyl Urea. \*Source.

**Stimulating Conditioner****Odżywka stymulująca do włosów miękkich i podatnych**

art. 14886

250 ml

Odżywka stymulująca zapobiega splątaniu się włosów, równocześnie odpowiednio je nawilżając. Nie obciąża włosów. Zawarta w odżywcze witamina B5 sprawia, że włosy stają się delikatne i miękkie w dotyku, natomiast rozmaryn i mentol działają tonizująco i odżywczo na skórę głowy. Odżywka jest produktem szczególnie zalecanym do użycia w salonie fryzjerskim, bezpośrednio po myciu głowy.

*Sposób użycia: po umyciu głowy nałożyć na mokre włosy niewielką ilość odżywki i wmasować we włosy i skórę głowy. Dokładnie spłukać.*



<b>Składniki:</b> Ekstrakty rozmarynu i tymianku	<b>Właściwości:</b> Tonizują i nawilżają skórę głowy
Panthenol (witamina B5)	Zapewnia szybkie i głębokie nawilżenie skóry głowy i włosów
Menthol (mentol)	Działa chłodząco i odświeżająco
Neutralne pH	Zapobiega przesuszeniu włosów i skóry

**Składniki:** Water (Aqua) (Eau), Cetyl Alcohol (\*Coconut Oil), Dicytyldimonium Chloride, Ceteareth-20, Rosmarinus Officinalis (Rosemary) Leaf Extract (\*Rosemary Leaves), Thymus Vulgaris (Thyme) Extract (\*Thyme Leaves), Quillaja Saponaria Bark Extract (\*Panama Bark), Panthenol (\*Provitamin B5), Stearamidopropyl Dimethylamine (\*Mixed Plant), Propylene Glycol, Citric Acid (\*Molasses), Menthol (\*Mint Plant), Mentha Piperita (Peppermint) Oil, Limonene, Methylparaben, Propylparaben, Methylisothiazolinone, Methylchloroisothiazolinone. \*Source.

**Light Hold Styling Gel****Żel do włosów lekko utrwalający**

art. 14888

250 ml

Nadaje włosom pogrubienie i połysk, lekko utrwalając fryzurę, nie pozostawia na włosach kruszącego się osadu. Nie zawiera alkoholu, co zapobiega przesuszeniu skóry głowy. Chroni włosy przed niekorzystnymi czynnikami środowiska oraz przegrzaniem. Działa odżywczo na skórę głowy, dzięki zawartym w kosmetyku ekstraktom żeńszężenia oraz szalwii.

*Sposób użycia: nałożyć na osuszone ręcznikiem włosy, delikatnie rozczesać i odczekać do wyschnięcia.*



<b>Składniki:</b> Bezalkoholowy	<b>Właściwości:</b> Nie powoduje przesuszenia skóry głowy
Ochrona termiczna	Chroni włosy przed niekorzystnym działaniem gorącego nawiewu podczas suszenia
Menthol (mentol)	Działa chłodząco i odświeżająco
PVP Copolymer (kopolimer poliwinylpirolidonu)	Nadaje włosom pogrubienie i objętość

**Składniki:** Water (Aqua) (Eau), VP/VA Copolymer, Polysorbate-20, PVP, Quillaja Saponaria Bark Extract (\*Panama Bark), Panax Ginseng Root Extract (\*Ginseng Root), Salvia Officinalis (Sage) Leaf Extract (\*Sage Leaves), Allantoin, Panthenol (Provitamin B5), Acrylates/C10-30 Alkyl Acrylate Crosspolymer, Propylene Glycol, Triethanolamine, Tetrasodium EDTA, Fragrance (Parfum), Benzyl Salicylate, Butylphenyl Methylpropional, Limonene, Linalool, Phenoxyethanol, Potassium Sorbate, Methylparaben, Propylparaben. \*Source



### Firm Hold Styling Gel

art. 14889

## Żel do włosów mocno utrwalający

250 ml



Mocno utrwała fryzurę, nie pozostawia na włosach kruszącego się osadu, zawiera witaminę B5, która pogrubia i nabłyszcza włosy. Nie zawiera alkoholu. Charakteryzuje się niskim odczynem pH, co zapobiega przesuszeniu skóry głowy.

*Sposób użycia: nałożyć na osuszone ręcznikiem włosy – od ich nasady po końce, wymodelować fryzurę i odczekać do wyschnięcia.*

**Składniki:**

Polimery (Dual Polymer Complex)

Bezalkoholowy

Niski odczyn pH

Karbomer

**Właściwości:**

Usztywniają i nabłyszczaają włosy

Nie wysusza skóry głowy i nie powoduje jej łuszczenia

Zapobiega przesuszeniu włosów i skóry głowy

Ułatwia równomierne rozprowadzenie kosmetyku na włosach i skuteczne wchłanianie jego aktywnych składników

**Składniki:** Water (Aqua) (Eau), VP/VA Copolymer, Polysorbate-20, PVP, Quillaja Saponaria Bark Extract (\*Panama Bark), Panax Ginseng Root Extract (\*Ginseng Root), Salvia Officinalis (Sage) Leaf Extract (\*Sage Leaves), Allantoin, Panthenol (Provitamin B5), Acrylates/C10-30 Alkyl Acrylate Crosspolymer, Propylene Glycol, Triethanolamine, Tetrasodium EDTA, Fragrance (Parfum), Benzyl Salicylate, Butylphenyl Methylpropional, Limonene, Linalool, Phenoxyethanol, Potassium Sorbate, Methylparaben, Propylparaben. \*Source.

### Medium Hold Spray Gel

art. 15184

## Żel do włosów średnio utrwalający

250 ml



Ułatwia modelowanie, nadaje włosom naturalny wygląd z lekkim utrwaleniem fryzury. Nie zawiera alkoholu, działa jak filtr przeciwsłoneczny, chroniąc włosy przed promieniowaniem UV. Nadaje się do włosów każdej długości, może być użyty zarówno na suche, jak i wilgotne włosy.

*Sposób użycia: rozpylić żel na włosy (w ilości dobranej odpowiednio do długości włosów) i wymodelować fryzurę.*

**Składniki:**

Polimery PVP / VA (poliwinylpirolidon)

Żel aloesowy

Niski odczyn pH

Ekstrakt szalwii

**Właściwości:**

Sprawiają, że włosy stają się usztywnione lecz elastyczne i podatne na modelowanie

Odżywia i nawilża włosy

Zapobiega przesuszeniu włosów i skóry głowy

Działa odżywczo na suchą skórę głowy

**Składniki:** Water (Aqua) (Eau), VP/VA Copolymer, PVP, Propylene Glycol, PEG-12 Dimethicone, Polyquaternium-4, Benzophenone-4, Isoceteth-20, Allantoin, Hair Keratin Amino Acids, Sodium Chloride, Aloe Barbadensis Leaf Juice, Quillaja Saponaria Bark Extract (\*Panama Bark), Panax Ginseng Root Extract (\*Ginseng Root), Salvia Officinalis (Sage) Leaf Extract (\*Sage Leaves), Tetrasodium EDTA, Citric Acid, Fragrance (Parfum), Benzyl Salicylate, Hexyl Cinnamal, Butylphenyl Methylpropional, Limonene, Linalool, Methylparaben, Phenoxyethanol. \*Source.

## Grooming Spray

## Pielęgnacyjny spray do modelowania włosów

Elastyczny kosmetyk ułatwiający modelowanie i utrwalenie fryzury, nadający włosom lekki połysk. Można używać zarówno na wilgotne jak i suche włosy. Szczególnie zalecany do modelowania cienkich włosów. Stopień utrwalenia fryzury jest proporcjonalny do ilości użytego sprayu. Łatwo spłukuje się z włosów, nie pozostawiając lepkiego osadu. Sprayu można używać jako samodzielny kosmetyk do modelowania albo jako dodatkowy kosmetyk w celu utrwalenia fryzury wymodelowanej przy użyciu żelu.

*Sposób użycia: rozpylić na suche albo wilgotne włosy, a następnie delikatnie wymodelować fryzurę przy użyciu grzebienia lub szczotki.*



art. 24344

250 ml

<b>Składniki:</b> Humectant	<b>Właściwości:</b> Naturalna substancja pochłaniająca wilgoć, nadaje włosom połysk i podatność na modelowanie
Aloes	Odżywia i nawilża włosy
Filtr UV	Chroni włosy przed niekorzystnym wpływem promieniowania słonecznego
Elastyczne substancje utrwalające	Ułatwiają modelowanie lub utrwalenie fryzury i nadają jej połysk

Pod względem fizyko-chemicznym PIELĘGNACZYNY SPRAY DO MODELOWANIA WŁOSÓW jest substancją odznaczającym się bardzo wysokim współczynnikiem lotności (55%), dzięki czemu idealnie rozprowadza się na włosach bez ich obciążania.

**Składniki:** Alcohol Denat., Water (Aqua) (Eau), VA/Crotonates/Vinyl Neodecanoate Copolymer, Octylacrylamide/Acrylates/Butylaminoethyl Methacrylate Copolymer, Panthenol (Provitamin B5), Aloe Barbadensis Leaf Juice, AMP-Isostearyl Hydrolyzed Soy Protein, Triethyl Citrate, PEG/PPG-18/18 Dimethicone, Butylene Glycol, Benzophenone-4, Aminomethyl Propanol, Fragrance (Parfum), Hydroxycitronellal, Limonene, Linalool, Hydroxyisohexyl 3-Cyclohexene Carboxaldehyde, Benzyl Salicylate, Butylphenyl Methylpropional

## Light Hold Texture Lotion

## Lekko utrwalający lotion zwiększający objętość włosów

Ułatwia modelowanie i delikatne utrwalenie fryzury, nadając jej lekki połysk. Nadaje się do każdego rodzaju włosów. Zawiera naturalne ekstrakty żeń-szenia, dzięki którym włosy wyglądają na pogrubione i stają się łatwiejsze do ułożenia. Kosmetyk szczególnie polecany jest dla osób, które chcą mieć do dyspozycji łatwy w użyciu produkt umożliwiający ułożenie fryzury, bez konieczności stosowania innych kosmetyków do stylizacji.

*Sposób użycia: niewielką ilość kosmetyku nałożyć na dłonie i rozprowadzić równomiernie na osuszone ręcznikiem włosy. W celu uzyskania mocniejszego efektu objętości i pogrubienia włosów lotion należy nałożyć na suche włosy.*



art. 14890

250 ml

<b>Składniki:</b> Woda	<b>Właściwości:</b> Ułatwia równomierne rozprowadzenie lotionu i zwiększa podatność włosów
Skrobia pszenicy	Nadaje włosom zdrowy połysk
Polimer PVP (poliwinylpirolodon)	Pogrubia włosy i dodaje im objętości
olejek lanolinowy	Utrzymuje wilgoć we włosach i ułatwia utrwalenie fryzury

**Składniki:** Water (Aqua) (Eau), Propylene Glycol Dicaprylate/Dicaprate (\*Coconut Oil), VP/VA Copolymer, Cetyl Acetate (\*Lanolin), Polyquaternium-37, Phospholipids, PPG-10 Methyl Glucose Ether (\*Corn Sugar), Lanolin Oil (\*Lanolin), Acetylated Lanolin Alcohol (\*Lanolin), Polyquaternium-11, Quillaja Saponaria Bark Extract, Panax Ginseng Root Extract, Salvia Officinalis (Sage) Leaf Extract, Hydrolyzed Wheat Protein (\*Wheat), Hydrolyzed Wheat Starch (\*Wheat), PPG-1 Trideceth-6, PEG-40 Castor Oil (\*Castor Bean), Propylene Glycol, Fragrance (Parfum), Benzyl Salicylate, Citral, Citronellol, Geraniol, Hexyl Cinnamal, Hydroxycitronellal, Butylphenyl Methylpropional, Limonene, Linalool, Hydroxyisohexyl 3-Cyclohexene Carboxaldehyde, Alpha-Isomethyl Ionone, Methylparaben, Propylparaben, Diazolidinyl Urea. \*Source.

## Grooming Cream

art. 17413

85 g



## Pielęgnacyjny krem do modelowania włosów

Mocno utrwalający krem do modelowania fryzury, nadający bardzo mocny połysk.

Prostuje i nabłyszcza włosy, a w przypadku włosów kręconych lub falujących nadaje im większą elastyczność i miękkość. Ze względu na zastosowanie w składzie kremu aloesu ma on także właściwości odżywcze. Zapobiega wchłanianiu przez włosy wilgoci, zapewniając utrzymanie formy fryzury uzyskanej podczas jej modelowania.

*Sposób użycia: niewielką ilość kremu nałożyć na dłonie i rozprowadzić na wilgotnych albo suchych włosach.*

Składniki:	Właściwości:
Zel aloesowy	Działa pielęgnacyjnie i nawilżająco
Lanolina	Utrwala fryzurę i nadaje połysk
Olejek kokosowy	Działa odżywczo i nadaje połysk
Wosk pszczeli	Chroni włosy przed utratą naturalnego nawilżenia i działa jako przeciwutleniacz

Pod względem fizyko-chemicznym produkt odznacza się zerową lotnością (VOC 0%). Składniki: Aloe Barbadensis Leaf Juice, Hydroabietyl Alcohol, Lanolin, Caprylic/Capric/Stearic Triglyceride, Hydrogenated Castor Oil, Hydrogenated Rosin, Beeswax (Cera Alba), PEG-40 Hydrogenated Castor Oil, PEG-40 Sorbitan Peroleate, Cocos Nucifera (Coconut) Oil, Lanolin Wax, PEG-10 Soy Sterol, Wheat Germ Glycerides, PEG-60 Almond Glycerides, Prunus Amygdalus Dulcis (Sweet Almond) Oil, Helianthus Annuus (Sunflower) Seed Oil, Fragrance (Parfum), Benzyl Alcohol, Benzyl Salicylate, Citronellol, Geraniol, Hexyl Cinnamal, Butylphenyl Methylpropional, Limonene, Linalool, Hydroxyisohexyl 3-Cyclohexene Carboxaldehyde, Phenoxyethanol, Methylparaben, Ethylparaben, Propylparaben.

## Pomade

art. 15176

85 g



## Pomada do modelowania włosów

Średnio utrwalający kosmetyk do modelowania fryzury, nadający bardzo mocny połysk.

Szczególnie zalecany do modelowania włosów kręconych, jako kosmetyk alternatywny do żelu; utrwała i wygładza fryzurę.

*Sposób użycia: niewielką ilość pomady rozprowadzić na wilgotnych albo suchych włosach i przystąpić do modelowania.*

Składniki:	Właściwości:
Woda	Ułatwia zmycie kosmetyku z włosów bez pozostawienia osadu
Lanolina	Utrwala fryzurę i nadaje włosom połysk
Olejek kokosowy	Działa odżywczo i nadaje połysk
Substancje mocno utrwalające (complex strong hold)	Usztywniają włosy, ułatwiają ich modelowanie

Pod względem fizyko-chemicznym produkt odznacza się zerową lotnością (VOC 0%). Składniki: Water (Aqua) (Eau), PEG-25 Hydrogenated Castor Oil (\*Castor Bean), Oleth-10, Lanolin, Oleth-20, Diisopropyl Dimer Dilinoleate, Glycerin (\*Coconut Oil), Hydroxypropyl Bisstearoyldimonium Chloride, Panax Ginseng Root Extract, Salvia Officinalis (Sage) Leaf Extract, Quillaja Saponaria Bark Extract, PVP, Propylene Glycol, Fragrance (Parfum), Benzyl Salicylate, Butylphenyl Methylpropional, Citronellol, Geraniol, Hydroxycitronellal, Hexyl Cinnamal, Hydroxyisohexyl 3-Cyclohexene Carboxaldehyde, Limonene, Linalool, Methylparaben, Propylparaben, Diazolidinyl Urea, Benzoic Acid. \*Source.

## Defining Paste

## Pasta do modelowania włosów

art. 24252

Średnio utrwalający kosmetyk do modelowania fryzury, nadający wielki połysk. Nadaje włosom objętość i utrwala fryzurę. Zawartość wosku pszczelego umożliwia skuteczne utrwalenie fryzury niezależnie od długości włosów. Woskowa konsystencja pasty nadaje włosom delikatny połysk, a zarazem ułatwia rozprowadzenie kosmetyku na włosach. Pasta jest kosmetykiem o podobnych właściwościach jak wótko do modelowania włosów, szczególnie jeśli chodzi o pogrubienie włosów, ale łatwiej się rozprowadza na włosach. Nadaje się do włosów o długości co najmniej ok. 5 cm. *Sposób użycia: rozetrzeć pastę w dłoniach w celu jej rozgrzania, a następnie rozprowadzić niewielką ilość na wilgotne albo suche włosy i przystąpić do modelowania.*



85 g

**Składniki:**

Wosk pszczeli

**Właściwości:**

Ułatwia modelowanie i utrwalenie fryzury

Lanolina

Utrwala fryzurę i nadaje połysk

Gliceryna

Pogrubia włosy i nadaje im objętość

**Pod względem fizyko-chemicznym produkt odznacza się bardzo niską lotnością (VOC 2%). Składniki:** Water (Aqua) (Eau), Lanolin Wax (Lanolin Cera) (Cire de lanoline), Cetearyl Alcohol (\*Coconut), Glycerin, Alcohol Denat. (\*Grain), Tribehenin, Beeswax (Cera Alba) (Cire d'abeille), Tridecyl Stearate, Ceteareth-25 (\*Coconut), Tridecyl Trimellitate, VP/VA Copolymer, Dipentaerythrityl Hexacaprylate/Hexacaprate, Melaleuca Alternifolia (Tea Tree) Leaf Oil, Acrylates/C10-30 Alkyl Acrylate Crosspolymer, Bentonite, Benzophenone-3, Camellia Sinensis Leaf Extract, Salvia Hispanica Seed Extract, Urtica Dioica (Nettle) Extract, Symphytum Officinale, Chondrus Crispus (Carrageenan) Extract, Sambucus Nigra Flower Extract, Echinacea Angustifolia Extract, Triethanolamine, Tetrasodium EDTA Fragrance (Parfum), Benzyl Benzoate, Benzyl Salicylate, Citral, Eugenol, Butylphenyl Methylpropional, Limonene, Linalool, Hydroxyisohexyl 3-Cyclohexene Carboxaldehyde, Methylparaben, Ethylparaben, Propylparaben, Butylparaben, Isobutylparaben, Phenoxyethanol, Mica (CI 77019), Titanium Dioxide (CI 77891), Iron Oxides (CI 77491) \*Source

## Forming Cream

## Krem do modelowania włosów

art. 18169

Średnio utrwalający kosmetyk do modelowania fryzury, lekko pogrubiający włosy i nadający im średni połysk. Produkt łatwy w użyciu, przeznaczony do każdego rodzaju włosów, doskonale nadaje się dla osób nie mających wcześniejszego doświadczenia w stylizowaniu własnej fryzury.

*Sposób użycia: nałożyć niewielką ilość kremu na wilgotne albo suche włosy i przystąpić do modelowania.*



85 g

**Składniki:**

Woda

**Właściwości:**

Ułatwia zmycie kremu z włosów bez pozostawienia osadu

Wosk lanolinowy

Środek absorbujący wilgoć (humectant), nadaje włosom elastyczność

Sacharoza

Odżywia i nawilża włosy

Polimer PVP (poliwinylpirolidon)

Pogrubia włosy i nadaje im objętość

Gliceryna

Spulchnia włosy nadając im pogrubienie

**Pod względem fizyko-chemicznym produkt odznacza się bardzo niską lotnością (VOC 2%). Składniki:** Water (Aqua) (Eau), Petrolatum, Cetearyl Alcohol, Bis-Diglyceryl Polyacyladipate-2, Lanolin Wax (Lanolin Cera) (Cire de lanoline), PVP, Propylene Glycol, Copernicia Cerifera (Carnauba) Wax (Cera Carnauba) (Cire de carnauba), Ceteareth-25, VP/VA Copolymer, Paraffinum Liquidum, Ozokerite, Diethylhexyl Malate, PEG-40 Castor Oil, Alcohol Denat., PEG-10 Soy Sterol, Sucrose, Cereus Grandiflorus (Cactus) Flower Extract (\*Cactus), Glycerin, Fragrance (Parfum), Alpha-Isomethyl Ionone, Benzyl Benzoate, Benzyl Cinnamate, Benzyl Salicylate, Butylphenyl Methylpropional, Coumarin, Citral, Citronellol, Geraniol, Hexyl Cinnamal, Hydroxycitronellal, Hydroxyisohexyl 3-Cyclohexene Carboxaldehyde, Limonene, Linalool, Methylparaben, Ethylparaben, Propylparaben, Butylparaben, Isobutylparaben, Phenoxyethanol. \*Source

**Fiber**

art. 15185

**Włókno do modelowania włosów**

85 g



Włóknista, żywiczna pasta nadająca włosom pogrubienie i objętość. Mocno utrwalający kosmetyk do modelowania fryzury, nadający włosom lekki połysk; przeznaczony głównie do modelowania krótkich włosów (2,5 – 7 cm).

*Sposób użycia: przed nałożeniem na włosy rozetrzeć pastę w dłoniach w celu jej rozgrzania, a następnie nałożyć na wilgotne albo suche włosy – od nasady po końce i wymodelować fryzurę.*

**Składniki:**

Lanolina

Palmitynian cetylowy (cetyl palmitate)

Ceteareth-20

Wosk pszczeli

**Właściwości:**

Srodek absorbujący wilgoć (humectant) wspomaga bardzo mocne utrwalenie fryzury

Emolient stosowany w kosmetyce, działa na włosy wygładzająco

Emulgator działający odżywczo na włosy

Chroni włosy przed utratą naturalnej wilgoci, nadaje włosom elastyczność

**Pod względem fizyko-chemicznym produkt odznacza się bardzo niską lotnością (VOC 2%). Składniki:** Water (Aqua) (Eau), Lanolin Wax (Lanolin Cera) (Cire de lanoline), Cetearyl Alcohol (\*Coconut), PVP, Alcohol Denat (\*Grain), Tribehenin, Propylene Glycol, Tridecyl Stearate, Tridecyl Trimellitate, PEG-8 Beeswax, Ceteareth-25 (\*Coconut), Dipentaerythryl Hexacaprylate/Hexacaprate, PEG-40 Castor Oil (\*Castor Beans), Acrylates/C10-30 Alkyl Acrylate Crosspolymer, Triethanolamine, Tetrasodium EDTA, Fragrance (Parfum), Benzyl Alcohol, Citronellol, Geraniol, Limonene, Linalool, Methylparaben, Ethylparaben, Propylparaben, Butylparaben, Isobutylparaben, Phenoxyethanol, Caramel, Yellow 5 (CI 19140). \*Source

**Molding Clay**

art. 242020

**Glinka do modelowania włosów**

85 g



Mocno utrwalający kosmetyk do modelowania fryzury, nadający lekki połysk. Zawiera m.in. wosk pszczeli, ułatwiający modelowanie i pogrubiający włosy. Szczególnie zalecany do modelowania krótkich włosów, odznacza się przyjemnym, delikatnym zapachem. Idealny produkt dla osób uprawiających sporty i mających tendencję do nadmiernej potności.

*Sposób użycia: przed nałożeniem na włosy rozetrzeć glinkę w dłoniach w celu jej zmiękczenia, a następnie nałożyć na wilgotne włosy i wymodelować fryzurę.*

**Składniki:**

Kaolin

Bentonit

Gliceryd słonecznikowy PEG-13

Wosk pszczeli

Naturalne olejki pomarańczy, limonki, mięty pieprzowej i zielonej

**Właściwości:**

Naturalna glinka pozyskiwana w rejonie niecki paryskiej, działa jako srodek łagodzący przy nadwrażliwości skóry głowy

Rodzaj gliny nadającej kosmetykowi odpowiednią lepkość i ułatwiającej rozprowadzenie produktu na włosach

Działa odżywczo na włosy i skórę głowy

Chroni włosy przed utratą naturalnej wilgoci, nadaje włosom elastyczność

Nadają kosmetykowi zapach, działają kojąco, odświeżająco

**Pod względem fizyko-chemicznym produkt odznacza się zerową lotnością (VOC 0%). Składniki:** Petrolatum, Beeswax (Cera Alba), Dicaprylyl Maleate, PEG-13 Sunflower Glycerides, Bentonite, Propylene Glycol, Isoceteth-20, Titanium Dioxide, Mica, Kaolin, Thymus Vulgaris Thyme Extract (\*Thyme), Quillaja Saponaria Bark Extract, Citrus Grandis (Grapefruit) Fruit Extract\*\*, Citrus Aurantium Dulcis (Orange) Fruit Extract\*\*, Rosmarinus Officinalis (Rosemary) Leaf Extract (\*Rosemary Leaves), Citral, Limonene, Linalool, Citrus Aurantium Dulcis (Orange) Oil, Citrus Aurantifolia (Lime) Oil, Mentha Piperita (Peppermint) Oil, Mentha Viridis (Spearmint) Leaf Oil, Methylparaben. \*Source. \*\*Certified Organic

**Refreshing Shampoo****Szampon odświeżający**

art. 18884

250 ml

Delikatny, odświeżający szampon do włosów.

Mieszanka naturalnych olejków zawarta w szamponie pozwala na dokładne oczyszczenie włosów bez pozbawienia ich naturalnych, ochronnych substancji olejowych. Mięta zielona i mięta pieprzowa działają pobudzająco na skórę głowy. Neutralny dla włosów farbowanych.

*Sposób użycia: dokładnie zmoczyć włosy. Wmasować niewielką ilość szamponu we włosy i skórę głowy, a następnie dokładnie spłukać.*

**Składniki:**

**Olejki naturalne (limonki, pomarańczy, mięty pieprzowej i mięty zielonej)**

**Polyquaterium-10**

**Białko pszenicy**

**Właściwości:**

**Nie zawiera żadnych sztucznych substancji zapachowych. Naturalne czyste olejki działają kojąco na skórę głowy i dają uczucie lekkiego chłodu**

**Kompleks pielęgnujących substancji, które nadają włosom teksturę i objętość oraz naturalny połysk**

**Wzmacnia włosy i nadaje im połysk**

**Składniki:** Water (Aqua), Sodium Laureth Sulfate (\*Coconut Oil), Lauramidopropyl Betaine, Citrus Aurantium Dulcis (Orange) Oil, Citrus Aurantifolia (Lime) Oil, Mentha Piperita (Peppermint) Oil, Mentha Viridis (Spearmint) Leaf Oil, Myristamine Oxide, Rosmarinus Officinalis (Rosemary) Leaf Extract (\*Rosemary Leaves), Thymus Vulgaris (Thyme) Extract (\*Thyme), Quillaja Saponaria Bark Extract, Citrus Grandis (Grapefruit) Fruit Extract (3), Citrus Aurantium Dulcis (Orange) Fruit Extract (3), Hydrolyzed Wheat Protein, Wheat Amino Acids, Polyquaternium-7, Polyquaternium-10 (\*Plant), Citric Acid (\*Sweet Potato), Sodium Chloride (\*Sea Salt), Propylene Glycol, Tetrasodium EDTA, Methylchloroisothiazolinone, Methylisothiazolinone, Green 3 (CI 42053), Yellow 10 (CI 47005), \*Source, (3) Certified Organic by Quality Assurance International.

**Cooling Conditioner****Odżywka do włosów chłodząca**

art. 18885

250 ml

Chłodząca odżywka do spłukiwania prostująca włosy.

Zawiera naturalne olejki cytrusowe, pielęgnuje włosy i skórę głowy. Ekstrakty rozmarynu działają kojąco, chłodząco i nawilżająco.

*Sposób użycia: po umyciu głowy nałożyć niewielką ilość odżywki na włosy i skórę głowy i dokładnie rozprowadzić. Dokładnie spłukać.*

**Składniki:**

**Naturalne olejki limonki, pomarańczy, mięty zielonej i pieprzowej**

**Gliceryna**

**Rozmaryn i ekstrakt tymianku**

**Właściwości:**

**Nie zawiera żadnych sztucznych substancji zapachowych. Naturalne czyste olejki działają kojąco na skórę głowy i dają uczucie lekkiego chłodu**

**Pomaga utrzymać wilgotność włosów oraz zachować naturalne substancje oleiste zawarte we włosach**

**Naturalnie tonizują i nawilżają skórę**

**Składniki:** Water (Aqua), Cetearyl Alcohol, PEG-40 Castor Oil, Stearalkonium Chloride, Glycerin (\*Vegetable), Cetyl Alcohol, Phenoxyethanol, Citrus Aurantium Dulcis (Orange) Oil, Citrus Aurantifolia (Lime) Oil, Mentha Piperita (Peppermint) Oil, Mentha Viridis (Spearmint) Leaf Oil, Rosmarinus Officinalis (Rosemary) Leaf Extract (\*Rosemary Leaves), Thymus Vulgaris (Thyme) Extract (\*Thyme), Quillaja Saponaria Bark Extract, Citrus Grandis (Grapefruit) Fruit Extract (3), Citrus Aurantium Dulcis (Orange) Fruit Extract (3), Hydrolyzed Wheat Protein, Wheat Amino Acids, Menthol, Citric Acid (\*Sweet Potato), Propylene Glycol, PEG-40 Hydrogenated Castor Oil, Tetrasodium EDTA, Methylparaben, Propylparaben, Green 3 (CI 42053), Yellow 10 (CI 47005), \*Source, (3) Certified Organic by Quality Assurance International.

**High Hold Styling Gel**

art. 20826

200 ml

**Żel do włosów mocno utrwalający**

Daje długotrwały efekt utrwalenia oraz połysk. Zawiera prowitaminę B5 o działaniu profilaktyczno–lecznym. Nie zawiera alkoholu. Łatwo zmywa się z włosów.

*Sposób użycia: nałożyć niewielką ilość na osuszone ręcznikiem włosy. Wymodelować fryzurę.*

**Składniki:**

Bezalkoholowy

Kompleks polimerowy

Pantenol (prowitamina B5)

Naturalne olejki

**Właściwości:**

Nie wysusza skóry głowy i włosów, nie powoduje łuszczenia się skóry

Wspomaga utrwalenie kształtu włosów

Mieszanka limonki, pomarańczy, grejfruta, mięty zielonej i pieprzowej

Kosmetyk nie zawiera żadnych sztucznych substancji zapachowych. Zapach nadają naturalne ekstrakty z grejfruta i pomarańczy

**Składniki:** Water (Aqua), VP/VA Copolymer, PVP Citrus Aurantium Dulcis (Orange) Oil, Citrus Aurantifolia (Lime) Oil, Mentha Piperita (Peppermint) Oil, Mentha Viridis (Spearmint) Leaf Oil, Hydrolyzed Wheat Protein, Wheat Amino Acids, Allantoin (\*Vegetable), Rosmarinus Officinalis (Rosemary) Leaf Extract (\*Rosemary Leaves), Thymus Vulgaris (Thyme) Extract (\*Thyme), Quillaja Saponaria Bark Extract, Citrus Grandis (Grapefruit) Fruit Extract (3), Citrus Aurantium Dulcis (Orange) Fruit Extract (3), Panthenol (Provitamin B5), Carbomer, Nonoxynol-10, Propylene Glycol, Panthenol (Provitamin B5), Carbomer, Nonoxynol-10, Propylene Glycol, Diazolidinyl Urea, Yellow 10 (CI 47005), Green 3 (CI 42053), \*Source (3) Certified Organic by Quality Assurance International.

art. 24076

450 ml

**Moisturizing Body Wash****Nawilżający żel do kąpieli**

Doskonale oczyszczający żel do kąpieli o odświeżającym zapachu. Zmywa ze skóry wszelkie zanieczyszczenia oraz tłuszcze, pozostawiając delikatny cytrusowy zapach. Gliceryna i witamina E sprawiają, że skóra pozostaje nawilżona i odpowiednio wypielęgnowana oraz czysta. Szczególnie dobrze sprawdza się w okresie zimowym oraz w krajach o suchym klimacie.

*Sposób użycia: nałożyć niewielką ilość na dłonie lub gąbkę i rozprowadzić na mokrą skórę. Dokładnie spłukać.*

**Składniki:**

Naturalne olejki limonki, pomarańczy, mięty zielonej i pieprzowej

Gliceryna

Witamina A oraz E

Ekstrakty rozmarynu i tymianku

**Właściwości:**

Bez sztucznych substancji zapachowych.

Naturalne olejki stymulują i odświeżają skórę.

Absorbują wodę ułatwiając nawilżenie skóry i zachowanie naturalnych substancji olejnych

Esencjalne przeciwutleniacze nadające zarazem włosom teksturę, ujędrniają i uwalniają skórę

Naturalnie tonizują i nawilżają skórę

**Składniki:** Water (Aqua), Sodium Laureth Sulfate (\*Coconut Oil), Glycerin (\*Vegetable), Lauramidopropyl Betaine, Citrus Aurantium Dulcis (Orange) Oil, Citrus Aurantifolia (Lime) Oil, Mentha Piperita (Peppermint) Oil, Mentha Viridis (Spearmint) Leaf Oil, Myristamine Oxide, Allantoin (\*Vegetable), Tocopheryl Acetate (Vitamin E Acetate), Retinyl Palmitate (Vitamin A Palmitate), Rosmarinus Officinalis (Rosemary) Leaf Extract (\*Rosemary Leaves), Thymus Vulgaris (Thyme) Extract (\*Thyme), Quillaja Saponaria Bark Extract, Citrus Grandis (Grapefruit) Fruit Extract (3), Citrus Aurantium Dulcis (Orange) Fruit Extract (3), Aloe Barbadensis Leaf Juice (4), PEG-40 Hydrogenated Castor Oil, Menthol, Lauryl Glucoside, Polyquaternium-10 (\*Plant), PEG-120 Methyl Glucose Dioleate (\*Vegetable), Citric Acid (\*Sweet Potato), Sodium Chloride (\*Sea Salt), Propylene Glycol, Disodium EDTA, Methylparaben, Propylparaben, Green 3 (CI 42053), Yellow 10 (CI 47005), \*Source, (3) Certified Organic by Quality Assurance International, (4) Certified Organic by Organic Crop Improvement Association.

**Balancing Shampoo****Szampon do włosów przywracający równowagę skóry**

art. 24281

Kojący szampon do pielęgnacji włosów i skóry głowy. Zapewnia uzyskanie optymalnego efektu oczyszczenia i nawilżenia zarówno włosów, jak i skóry głowy. Echinacea, działająca odkażająco i kojąco, w połączeniu z pokrzywą daje efekt odżywienia i wzmocnienia włosów. Szampon zalecany jest w przypadkach przesuszonej skóry głowy oraz łojotoku.

*Stosowanie: dokładnie zmoczyć włosy. Wmasować niewielką ilość szamponu we włosy. Dokładnie spłukać. Po umyciu włosów szamponem zaleca się użycie odżywki TEA TREE CALMING CONDITIONER — odżywki do włosów o działaniu łagodzącym.*



250 ml

**Składniki:**

Olejek drzewa herbacianego

Ekstrakt pokrzywy

Ekstrakt z mchu irlandzkiego

Ekstrakt z czarnej herbaty

**Właściwości:**

Działa jako środek odkażający i oczyszczający oraz wpływa kojąco na skórę głowy

Odżywczy tonik poprawiający krążenie krwi w obrębie skóry

Łagodzi podrażnienia oraz odżywia włosy i skórę głowy

Przeciwutleniacz o działaniu przeciwzapalnym

**Składniki:** Water (Aqua) (Eau), Sodium Laureth Sulfate, Sodium Chloride, Lauramidopropyl Betaine, Glycerin, Camellia Sinensis Leaf Extract, Salvia Hispanica Seed Extract, Urtica Dioica (Nettle) Extract, Symphytum Officinale, Chondrus Crispus (Carrageenan) Extract, Sambucus Nigra Flower Extract, Echinacea Angustifolia Extract, Melaleuca Alternifolia (Tea Tree) Leaf Oil, Triticum Vulgare (Wheat) Gluten, Myristamine Oxide, Polyquaternium-7, Polyquaternium-10, PEG-12 Dimethicone, Methyl Gluceth-20, Isoceteth-20, Panthenol, Allantoin, Mentha Piperita (Peppermint) Oil, Tetrasodium EDTA, Citric Acid, Fragrance (Parfum), Methylchloroisothiazolinone, Methylisothiazolinone, Phenoxyethanol, Yellow 5 (CI 19140), Green 5 (CI 61570)

**Calming Conditioner****Odżywka do włosów o działaniu łagodzącym**

art. 24282

Nieobciążający włosów kosmetyk działający nawilżająco na włosy i skórę głowy. Zawiera olejek drzewa herbacianego, gluten pszenicy oraz białka soi, które działają leczniczo i odżywczo, nie obciążając włosów.

*Sposób użycia: po umyciu głowy szamponem nałożyć niewielką ilość odżywki na skórę głowy i dokładnie rozprowadzić na włosach. Pozostawić na 2–5 minut, a następnie dokładnie spłukać.*



250 ml

**Składniki:**

Olejek drzewa herbacianego

Nawodnione białka soi

Panthenol

Ekstrakt z żywakostu

**Właściwości:**

Działa odkażająco, oczyszczająco oraz kojąco na skórę głowy

Redukują porowatość włosa oraz wspomagają nawilżenie

Nadaje włosom połysk

Nawilża i zapobiega porowatości i szorstkości włosa

**Składniki:**

Water (Aqua) (Eau), Dicytyldimonium Chloride, Cetyl Alcohol, Cyclomethicone, Stearyl Alcohol, Dimethicone, Ricinus Communis (Castor) Seed Oil, Stearimidopropyl Dimethylamine, Cetearyl Alcohol, Glycerin, Camellia Sinensis Leaf Extract, Salvia Hispanica Seed Extract, Urtica Dioica (Nettle) Extract, Symphytum Officinale, Chondrus Crispus (Carrageenan) Extract, Sambucus Nigra Flower Extract, Echinacea Angustifolia Extract, Melaleuca Alternifolia (Tea Tree) Leaf Oil, Triticum Vulgare (Wheat) Gluten, Tocopheryl Acetate (Vitamin E Acetate), Cocodimonium Hydroxypropyl Hydrolyzed Soy Protein, Panthenol, Disodium EDTA, Glycerin, Polyquaternium-7, Dimethiconol, Ceteareth-20, Hydrogenated Castor Oil, Beeswax (Cera Alba) (Cire d'abeille), Copernicia Cerifera (Carnauba) Wax (Cera Carnauba) (Cire de carnauba), Methyl Soyate, Fragrance (Parfum), Benzyl Benzoate, Butylphenyl Methylpropional, Limonene, Linalool, Phenoxyethanol, Methylparaben, Propylparaben, Ethylparaben, Butylparaben, Isobutylparaben



*Firm Hold Cream*

art. 23047

125 ml



**Krem do włosów mocno utrwalający**

Nadaje włosom teksturę, mocno i długotrwale utrwala fryzurę nadając jej lekki połysk. Zawartość naturalnych ekstraktów drzewa herbacianego działa odżywczo na włosy bez ich obciążania. Dokonały kosmetyk do stylizacji dłuższych włosów.

*Sposób użycia: wycisnąć na dłonie niewielką ilość kremu. Rozsmarować na dłoniach i rozprowadzić równomiernie na zwilżonych włosach. W celu uzyskania mocniejszej tekstury krem można nakładać na suche włosy.*

**Składniki:**

Olejek drzewa herbacianego

Wosk lanolinowy

Ekstrakt żywokostu

Ekstrakt echinacei

Woda

**Właściwości:**

Działa kojąco i poprawia stan skóry głowy

Nadaje włosom podatność i ułatwia modelowanie

Nawilża włosy i ułatwia ich ułożenie

Działa kojąco na skórę, ułatwia gojenie, regeneruje

Ułatwia zmycie kosmetyku bez pozostawienia osadu

**Składniki:** Water (Aqua) (Eau), VP/VA Copolymer, Cetearyl Alcohol (\*Coconut or Palm), Lanolin Wax (Lanolin Cera) (Cire de lanoline), Behentrimonium Methosulfate, Laureth-23, Camellia Sinensis Leaf Extract, Salvia Hispanica Seed Extract, Urtica Dioica (Nettle) Extract, Symphytum Officinale, Chondrus Crispus (Carrageenan) Extract, Sambucus Nigra Flower Extract, Echinacea Angustifolia Extract, Melaleuca Alternifolia (Tea Tree) Leaf Oil, Hydroxypropyl Guar Hydroxypropyltrimonium Chloride (\*Guar Seed), PEG-8 Beeswax, Hydroabietyl Alcohol (\*Gum Rosin), Polyquaternium-11, PPG-10 Methyl Glucose Ether (\*Corn Sugar), Citric Acid (\*Sweet Potato), Caprylic/Capric Triglyceride (\*Coconut or Palm), Cocos Nucifera (Coconut) Oil, Olea Europaea (Olive) Fruit Oil, Sesamum Indicum (Sesame) Seed Oil, Tetrasodium EDTA, Fragrance (Parfum), Benzyl Benzoate, Benzyl Salicylate, Butylphenyl Methylpropional, Limonene, Linalool, Hydroxyisohexyl 3-Cyclohexene Carboxaldehyde, Methylparaben, Propylparaben, Phenoxyethanol. \*Source.

art. 24077

450 ml



*Purifying Body Wash*

**Oczyszczający żel do kąpieli**

Zawiera mieszankę ziół i naturalnych olejków, dokładnie oczyszcza skórę i przywraca jej naturalny poziom nawilżenia. Zawarte w kosmetyku witaminy A, D oraz E, przeciwutleniacze, jak również olejek drzewa herbacianego, wpływają na optymalną pielęgnację skóry.

*Sposób użycia: nałożyć niewielką ilość żelu na dłoń lub gąbkę i rozprowadzić na mokrej skórze. Dokładnie spłukać.*

**Składniki:**

Ekstrakt pokrzywy

Alantoina

Ekstrakt aloesu

Witamina A palmitate

Witamina C octan

**Właściwości:**

Ziele o działaniu odżywczym, będące źródłem witamin A oraz D

Wspomaga regenerację tkanek

Nawilżacz skóry działający łagodząco i kojąco

Wspomaga regenerację skóry

Przeciwutleniacz usuwający wolne rodniki, nadaje skórze miękkość

**Składniki:** Water (Aqua) (Eau), Ammonium Lauryl Sulfate, Cocamide MEA (\*Coconut), Glycerin (\*Vegetable), Cocamidopropyl Betaine (\*Coconut), Camellia Sinensis Leaf Extract, Salvia Hispanica Seed Extract, Urtica Dioica (Nettle) Extract, Symphytum Officinale, Chondrus Crispus (Carrageenan) Extract, Sambucus Nigra Flower Extract, Echinacea Angustifolia Extract, Melaleuca Alternifolia (Tea Tree) Leaf Oil, Triticum Vulgare (Wheat) Gluten, PEG-120 Methyl Glucose Dioleate (\*Vegetable), Lauryl Glucoside (\*Corn), Aloe Barbadensis Leaf Extract \*\*, Melaleuca Alternifolia (Tea Tree) Leaf Oil, Allantoin (\*Vegetable), Tocopheryl Acetate (Vitamin E Acetate), Retinyl Palmitate (Vitamin A Palmitate), Polyquaternium-10 (\*Plant), Citric Acid (\*Sweet Potato), Sodium Chloride (\*Sea Salt), Propylene Glycol, Disodium EDTA\*\*\*, Fragrance (Parfum), Methylparaben\*\*\*, Propylparaben\*\*\*, Yellow 5 (CI 19140), Green 5 (CI 61570), \*Source \*\*Certified Organic \*\*\*Food Grade

## Moisturizing Shave Cream

### Nawilżający krem do golenia

art. 23992

150 ml

Przeznaczony do normalnego i mocnego zarostu. Zawiera ziołowe składniki odżywcze, z mocnymi antyutleniaczami, które ułatwiają poślizg ostrza po skórze, nie powodując zarazem jej przesuszenia. Łagodzący aloeos oraz wspomagający gojenie olejek avocado zapewniają maksymalną ochronę dla skóry suchej i wrażliwej. NAWILŻAJĄCY KREM DO GOLENIA jest także zalecany do skóry wymagającej dodatkowego nawilżenia. *Sposób użycia: zwilżyć twarz ciepłą wodą. Nałożyć krem na zarost i przystąpić do golenia.* Zaleca się użycie po goleniu CHŁODZĄCEGO LOTIONU PO GOLENIU. Dla bardziej równomiernego ogolenia zaleca się użycie przed goleniem NAWILŻAJĄCEGO OLEJKU PRZED GOLENIEM.



<b>Składniki:</b> Olejek eukaliptusowy	<b>Właściwości:</b> Naturalne działanie antyseptyczne i gojące
Witamina E	Antyutleniacz, który chroni i nawilża skórę
Olejek awokado	Doskonały nawilżacz zawierający w wysokim stężeniu witaminę A i B, pochłaniające słoneczne promieniowanie ultrafioletowe
Olejek ze słodkich migdałów	Łagodzi, zapobiega przesuszeniu oraz stanom zapalnym

**Składniki:** Water (Aqua) (Eau), Stearic Acid, Propylene Glycol, Myristic Acid, Triethanolamine, Disodium Cocoamphodiacetate, Paraffinum Liquidum, Petrolatum, Potassium Hydroxide, Aloe Barbadensis Leaf Juice, Quillaja Saponaria Bark Extract, Calendula Officinalis Flower Extract, Saponaria Officinalis Bark Extract, Melissa Officinalis Leaf Extract, Persea Gratissima (Avocado) Oil, Eugenia Caryophyllus (Clove) Flower Oil, Prunus Amygdalus Dulcis (Sweet Almond) Oil, Eucalyptus Globulus Leaf Oil, Mentha Piperita (Peppermint) Oil, Allantoin, Tocopheryl Acetate (Vitamin E Acetate), Hydroxyethylcellulose, Cocamide DEA, Stearyl Alcohol, Myristyl Myristate, Ethylhexyl Adipate/Palmitate/Stearate, Lanolin Alcohol, Dimethicone, Menthol, Fragrance (Parfum), Benzyl Alcohol, Methylparaben, Propylparaben, Diazolidinyl Urea

## Precision Shave Gel

### Żel do precyzyjnego golenia

art. 23993

150 ml

Przeznaczony do normalnego i mocnego zarostu. Bezbarwny żel ułatwiający poślizg ostrza na skórze, zapewniający czyste i dokładne golenie. Ekstrakt z pestek dyni oraz olejek drzewa herbacianego działają łagodząco na skórę i chronią przed stanem zapalnym. Działa odkażająco na skórę.

*Sposób użycia: zmoczyć twarz ciepłą wodą. Nałożyć cienką warstwę żelu na zarost i przystąpić do golenia.*



<b>Składniki:</b> Olejek z pestek dyni	<b>Właściwości:</b> Źródło mikroelementów, szczególnie cynku. Wspomaga odnowienie skóry poprzez jej nawilżenie. Podstawowe kwasy tłuszczowe pomagają regulować poziom serum
Olejek z pestek winogron	Działa przeciw podrażnieniom, łagodzi skórę i ma właściwości antybakteryjne
Żel z aloesu	Nawilżający i wygładzający środek do pielęgnacji skóry o działaniu przeciwbakteryjnym i przeciwzapalnym
Witamina E	Doskonały antyutleniacz oraz nawilżacz

**Składniki:** Water (Aqua) (Eau), Sodium Laureth Sulfate, Glycerin, Acrylates/C10-30 Alkyl Acrylate Crosspolymer, Triethanolamine, Cocamidopropyl Betaine, Sea Water, Cucurbita Pepo (Pumpkin) Seed Extract, Aloe Barbadensis Leaf Juice, Mentha Piperita (Peppermint) Oil, Melaleuca Alternifolia (Tea Tree) Leaf Oil, Camellia Sinensis Leaf Extract, Salvia Hispanica Seed Extract, Urtica Dioica (Nettle) Extract, Symphytum Officinale Leaf Extract, Chondrus Crispus (Carrageenan) Extract, Sambucus Nigra Flower Extract, Echinacea Angustifolia Extract, Vitis Vinifera (Grape) Seed Oil, Tocopherol Acetate, Benzophenone-4, Polyquaternium-11, Phenoxyethanol, Butylparaben, Ethylparaben, Isobutylparaben, Methylparaben, Propylparaben. \*Source.

## Lubricating Shave Oil

art. 24047

## Nawilżający olejek przed goleniem

50 ml



Skoncentrowany olejek nawilżający, zapobiegający podrażnieniom skóry i ułatwiający golenie.

Zawiera olejki eukaliptusa i goździków, które przeciwdziałają zacięciom, nierównemu prowadzeniu ostrza po skórze oraz zapobiegają wrastaniu włosów w skórę. Idealnie nadaje się także do podgalania baczeków i bródk; jest kosmetykiem zalecanym do stosowania przez osoby mające skłonność do podrażnień skóry w wyniku golenia.

*Sposób użycia: zmożyć twarz ciepłą wodą. Wmasować olejek w zarost, następnie założyć krem lub żel do golenia i przystąpić do golenia.*

**Składniki:**

Mieszanka naturalnych olejków

Rozmaryn oraz ekstrakty z goździków

Lekki olejek

**Właściwości:**

Zmiękczyć zarost i pozwalać na dokładniejsze golenie

Działają ściągająco, oczyszczają pory skóry, odświeżają i chłodzą skórę, równocześnie usuwając nadmiar tłuszczu, usuwają także zanieczyszczenia skóry oraz martwy naskórek  
Osadza się łagodnie na powierzchni zarostu i ułatwia delikatne prowadzenie ostrza po skórze, minimalizując zacięcia i zapobiegając wypryskom

**Składniki:** Limnanthes Alba (Meadowfoam) Seed Oil, Aloe Barbadensis Leaf Juice, Persea Grattissima (Avocado) Oil, Eucalyptus Globulus Leaf Oil, Tocopheryl Acetate (Vitamin E Acetate), Eugenia Caryophyllus (Clove) Flower Oil (\*Cloves), Rosmarinus Officinalis (Rosemary) Oil, Santalum Album (Sandalwood) Seed Oil, Oryza Sativa (Rice) Bran Oil (\*Rice), Copaifera Officinalis (Balsam Copaiba) Resin (\*Copaifera Tree), Orbignya Oleifera Seed Oil, Mentha Piperita (Peppermint) Oil, Menthol, Isopropyl Palmitate, Isopropyl Myristate, Fragrance (Parfum), Eugenol, Propylparaben, Sorbic Acid. \*Source

art. 23994

Post-Shave Cooling Lotion  
Chłodzący lotion po goleniu

125 ml



Nawilżający lotion działający łagodząco na skórę. Kosmetyk o podwójnym działaniu: nawilża i działa łagodząco na skórę. Aktywne mikroelementy pomagają w przywróceniu równowagi skóry i zapobiegają reakcjom zapalnym. Ekstrakty drzewa herbacianego oraz mentol działają na skórę zarówno chłodząco jak i odświeżająco. Kosmetyk zawiera także przeciwutleniacze, które tworzą barierę chroniącą skórę przez niekorzystnymi czynnikami środowiska (zanieczyszczenie, porywisty wiatr).

*Sposób użycia: rozsmarować na skórze i szyi. Można użyć bezpośrednio po goleniu, jak również jako lotionu nawilżającego do codziennego stosowania.*

**Składniki:**

Abyssine 657

Olejek z pestek dyni

Olejek drzewa herbacianego

Pokrzywa, żywokost, czarny bez

**Właściwości:**

Mikroorganizmy wydobywane ze źródeł termalnych położonych na dnie morza. Działają kojąco oraz minimalizują podrażnienia skóry wrażliwej.

Źródło mikroelementów, szczególnie cynku. Wspomaga odnowienie skóry poprzez jej nawilżenie. Podstawowe kwasy tłuszczowe pomagają regulować poziom serum.

Środek przeciwzapalny i antyseptyczny działający kojąco na skórę i zapobiegający podrażnieniom

Działają leczniczo i regulująco na skórę

**Składniki:** Limnanthes Alba (Meadowfoam) Seed Oil, Aloe Barbadensis Leaf Juice, Persea Grattissima (Avocado) Oil, Eucalyptus Globulus Leaf Oil, Tocopheryl Acetate (Vitamin E Acetate), Eugenia Caryophyllus (Clove) Flower Oil (\*Cloves), Rosmarinus Officinalis (Rosemary) Oil, Santalum Album (Sandalwood) Seed Oil, Oryza Sativa (Rice) Bran Oil (\*Rice), Copaifera Officinalis (Balsam Copaiba) Resin (\*Copaifera Tree), Orbignya Oleifera Seed Oil, Mentha Piperita (Peppermint) Oil, Menthol, Isopropyl Palmitate, Isopropyl Myristate, Fragrance (Parfum), Eugenol, Propylparaben, Sorbic Acid. \*Source

AMERICAN

CREW

Męska pielęgnacja - najlepszy wybór!



**Importer i generalny dystrybutor w Polsce:**

PRO-LOK Sp. z o.o. • 03-887 Warszawa, ul. Łodygowa 39 A

e-mail: [american.crew@pro-lok.pl](mailto:american.crew@pro-lok.pl) • [www.pro-lok.pl](http://www.pro-lok.pl)